

건축개요

사업명 : 아동/청소년 이색 레포츠 복합 체험시설 "점프" 신축공사  
 대지위치 : 서울특별시 노원구 하계동 252-5 일대  
 지역지구 : 제2종일반주거지역, 사회복지시설  
 건축규모 : 지하 1층 / 지상 2층  
 대지면적 : 14,064 m<sup>2</sup>  
 연면적 : 7,267 m<sup>2</sup>  
 건폐율 : 37.2 %  
 용적률 : 51.7 %

# 도담도담, 아이들의 성장을 위한 영양을 담다

'도담도담'은 어린아이가 탈 없이 무럭 무럭 잘 자라는 모습을 나타내는 아름다운 순우리말입니다.

<텐텐>은 이를 토대로 아이들이 건강하게 성장할 수 있는 공간을 설계합니다.

텐텐 \_ 권민정 박건휘 윤준서 진희원 홍장호

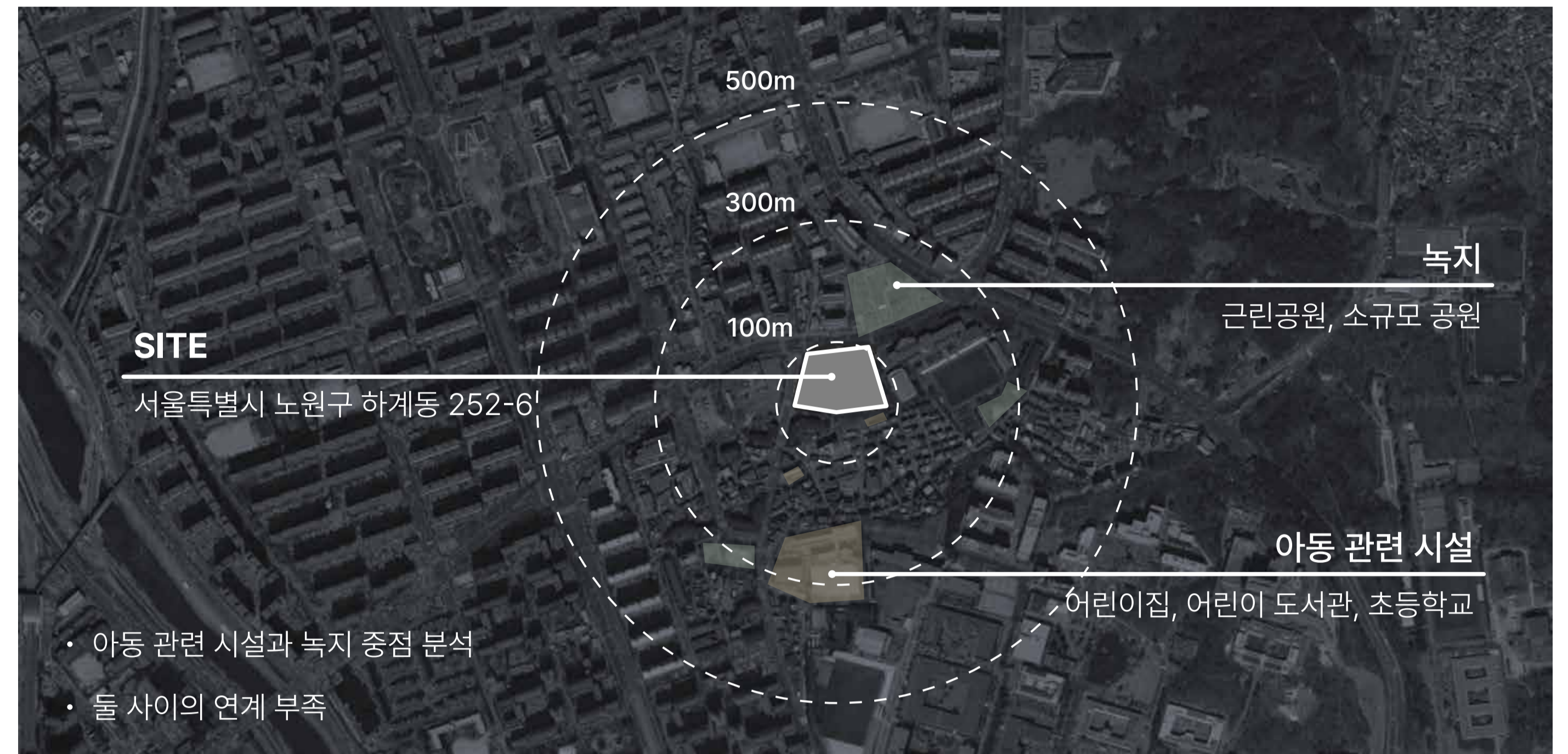
## 건축계획

### 설계 컨셉



아이의 건강한 성장을 촉진하는 영양제 같은 공간

### 사이트분석



### 조닝

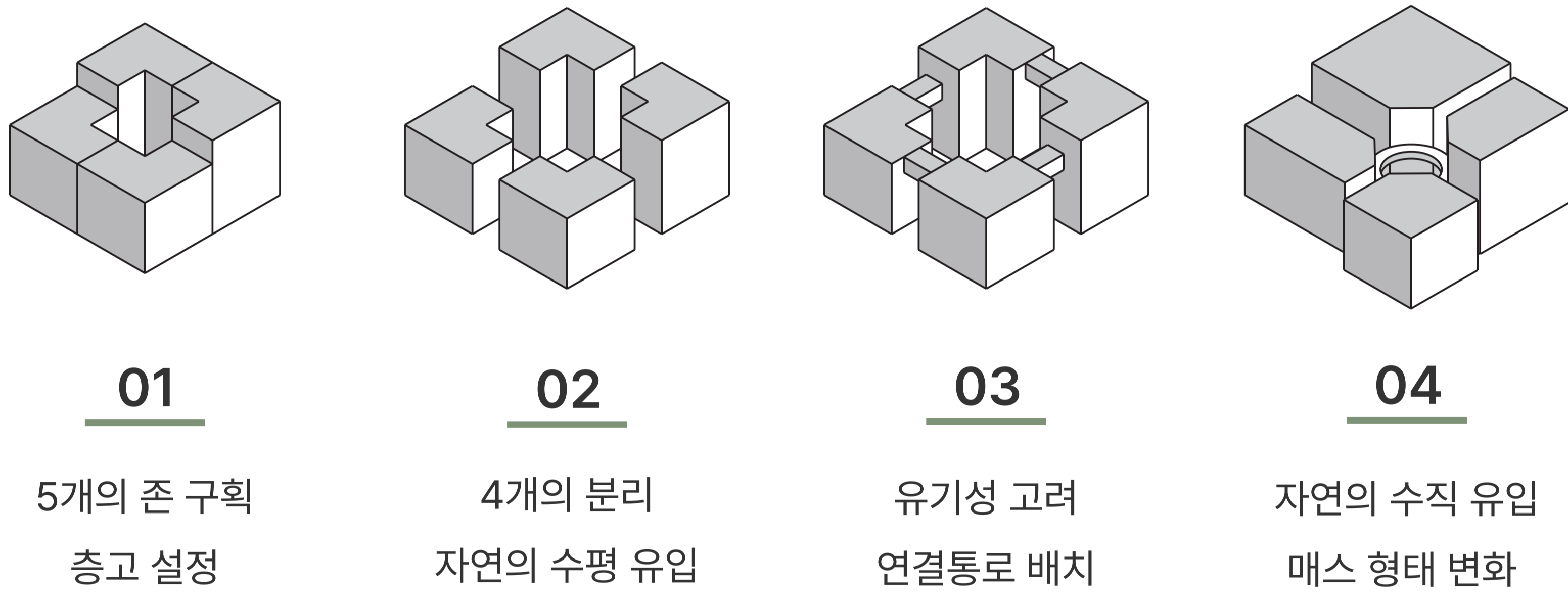
#### 발산 Zone

눈치보지 않고 활기찬 에너지를 하는 공간  
 키즈 존, 아케이드 존, 어드벤처 존, 라이드존

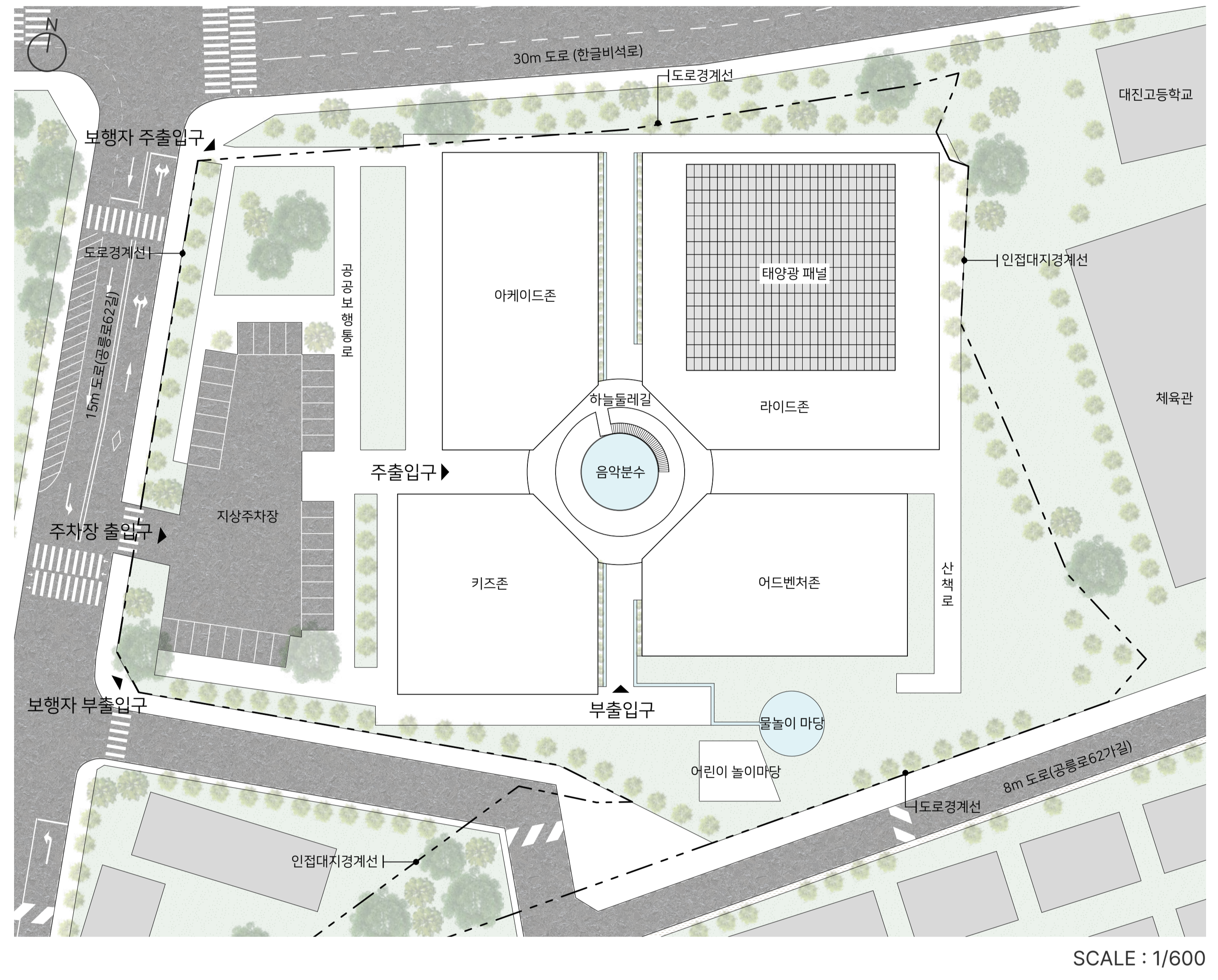
#### 충전 Zone

발산 Zone 사이로 자연을 느끼는 공간  
 사잇길, 음악분수, 하늘둘레길, 푸드코트

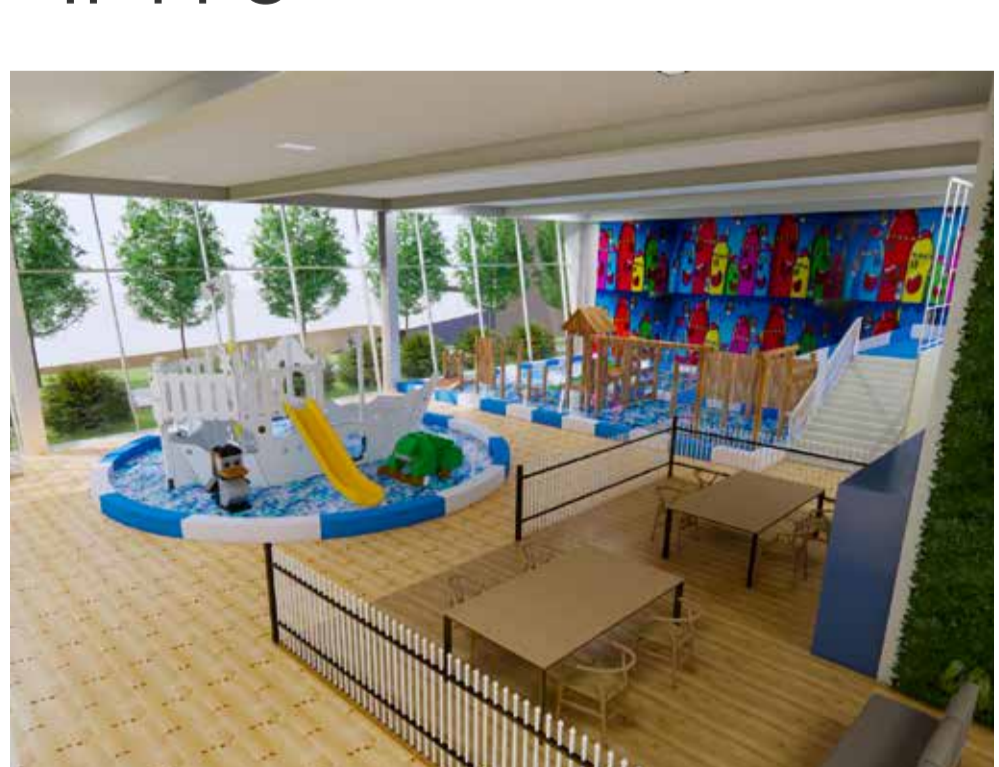
### 매스 스터디



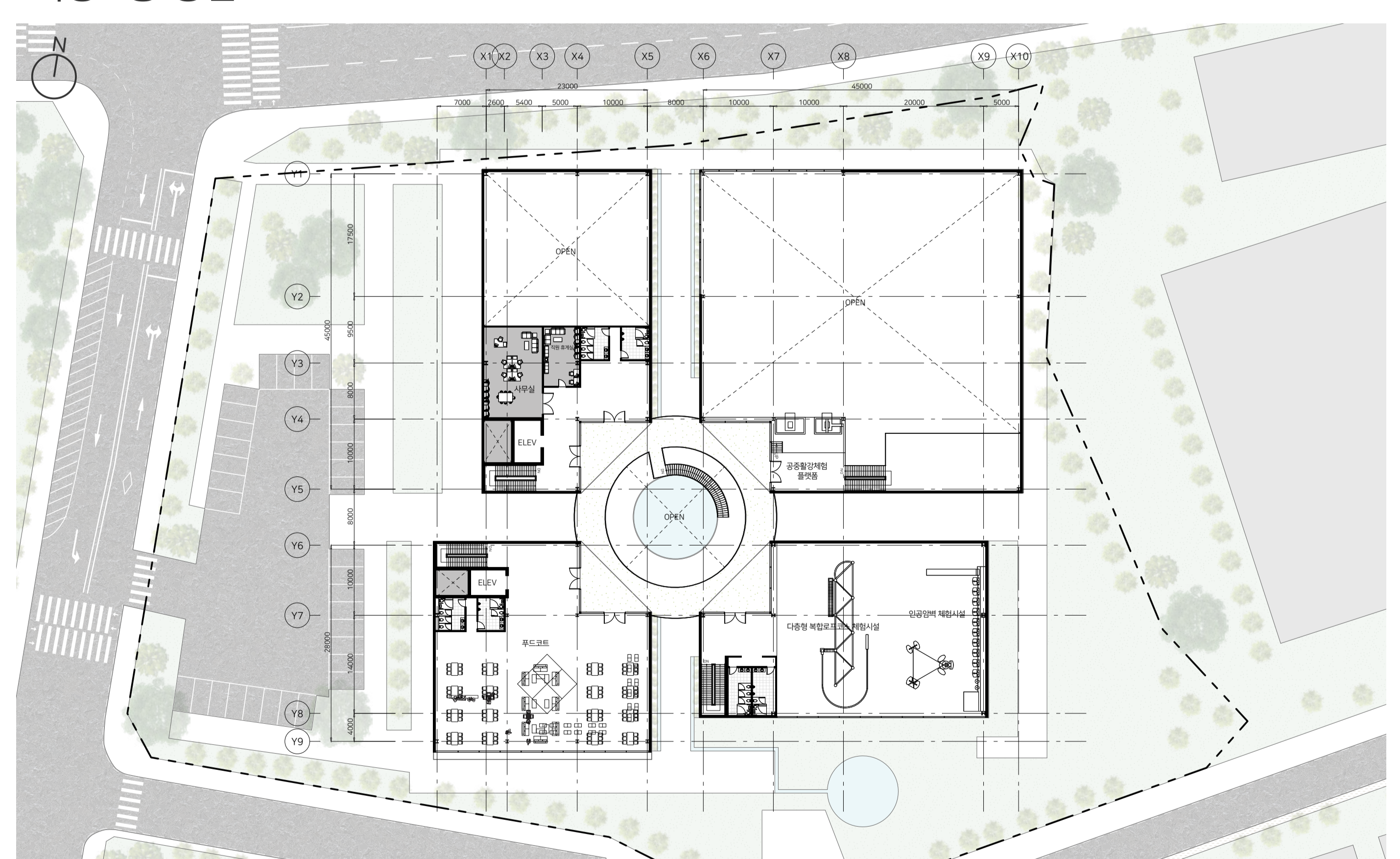
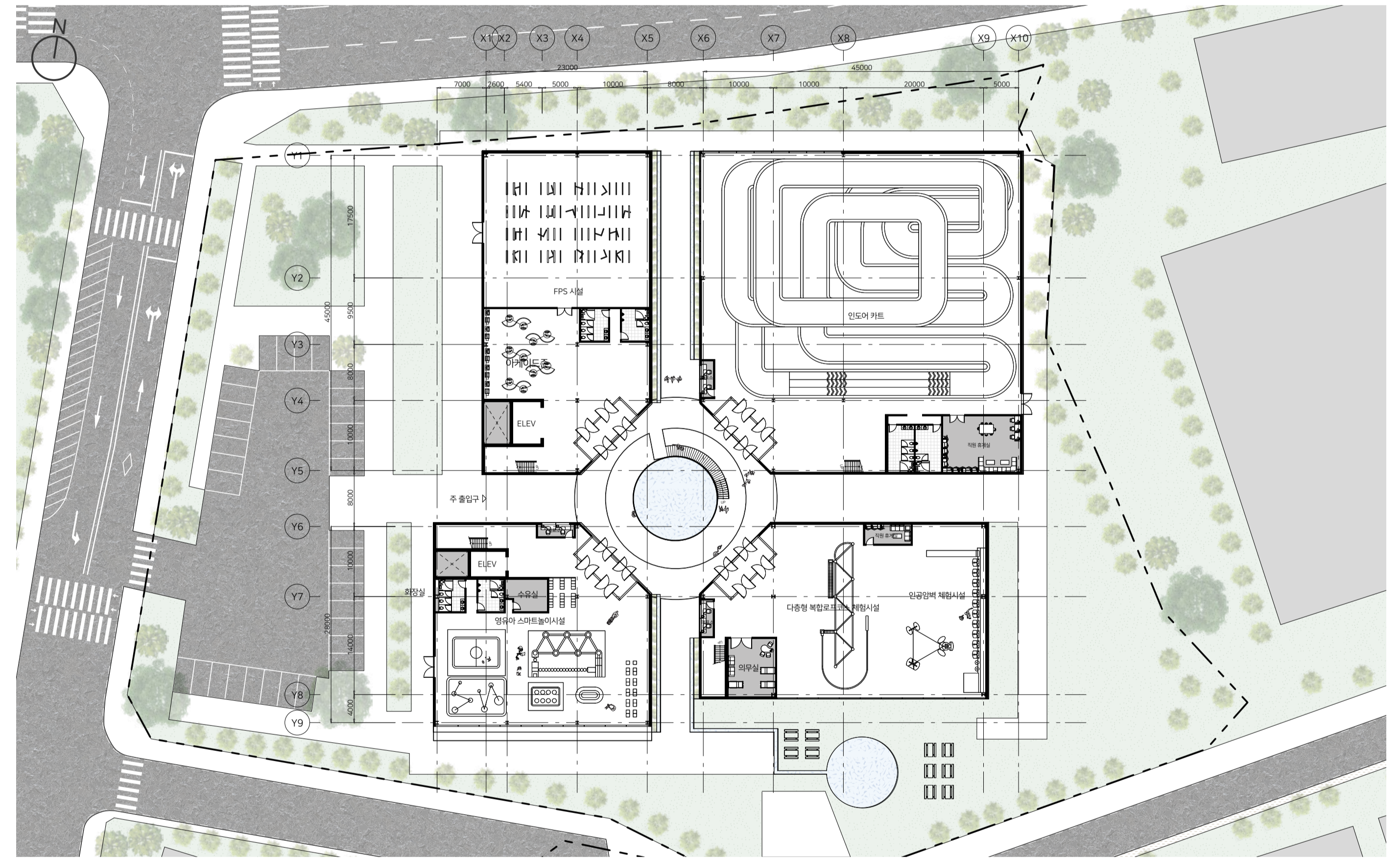
### 배치도



### 스페이스 프로그램



### 평면도



### 단면도

